

日本のビジネスの中心エリアにある拠点、H¹T八重洲

日本一のビジネス街、東京・丸の内エリアに近く、どこへ行くにもアクセス抜群の立地にある拠点です。近隣オフィスにお勤めの方や、営業先からの帰り、出張前後の立ち寄りに便利です。通話可能な一人用のルームが15席と充実しており、WEB会議や電話でのやり取りが多い方には大変おすすめです。



アクセス

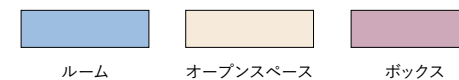


フロアマップ

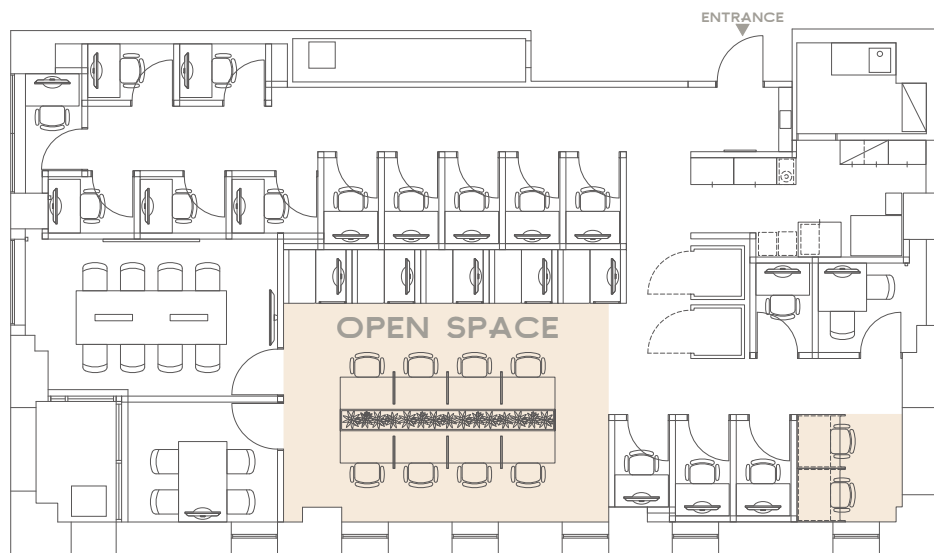


基本情報

名称	H ¹ T八重洲	
住所	東京都中央区八重洲2-5-6 KBYビル6階	
アクセス	JR「東京」駅 八重洲南口徒歩4分 — 東京メトロ丸の内線「東京」駅 北口改札徒歩11分 — 東京メトロ銀座線「京橋」駅 7番出口徒歩3分 —	
営業時間	平日 7:30~22:00 土曜 7:30~22:00 / 日曜 7:30~20:00 / 祝日 7:30~20:00	
座席一覧	オープンスペース	席数10名
	ルーム(個室)	定員1名×15ルーム 定員2名×1ルーム 定員4名×1ルーム 定員8名×1ルーム
	ボックス	定員1名×5ルーム



オープンスペース



10席 / 15分 150円

オープンスペースは、座席自由になります。
1名様料金になりますので、ご予約者様以外はご利用できませんのでご注意ください。

ルーム(会議室)



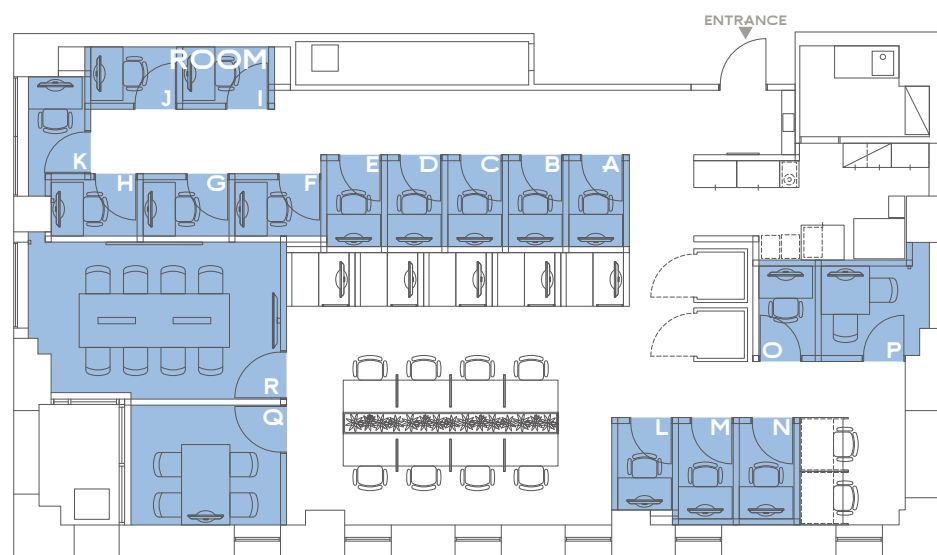
8名席



4名席



1名席



モニタ ホワイトボード 施錠可能 電話・会話可能

※ルームRのみ

ルーム A ~ O : 1名席 / 15分 250円

ルーム P : 2名席 / 15分 300円

ルーム Q : 4名席 / 15分 500円

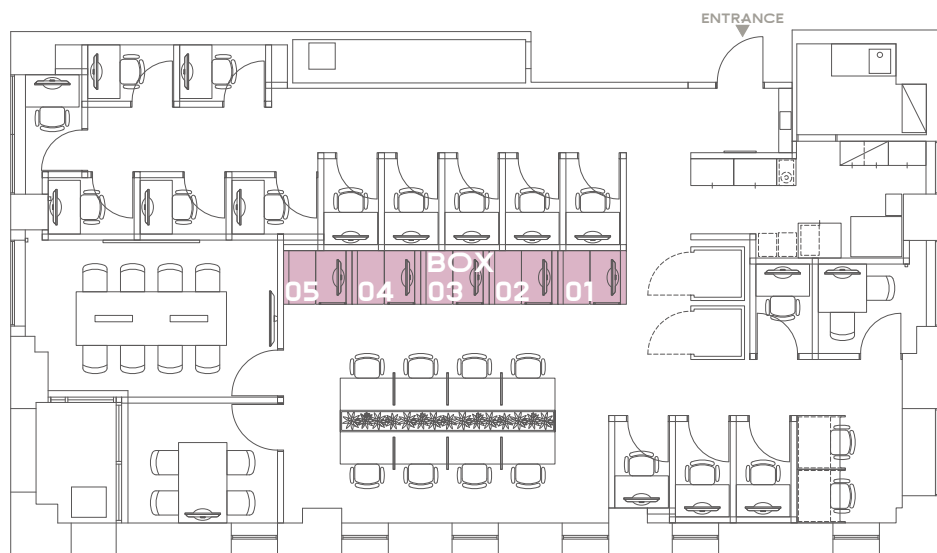
ルーム R : 8名席 / 15分 900円

MTG や WEB 会議にご利用ください。

利用時間は厳守をお願いします。

※ 2名以上の会議室のみ、ゲストの方を同伴できます。

ボックス



モニタ

1名席 / 15分 150円

OPEN SPACE にある仕切りのある1名席です。

JR「東京」駅からのアクセス



①一つ目の横断歩道（正面みずほ証券）を渡り右へ、「八重洲ブックセンター」手前の路地を左折します。



②そのまま直進、左手に「1F / スターバックスコーヒー」があるビルの向かいが「KBYビル」です。6階へお上がください。

東京メトロ丸ノ内線「東京」駅からのアクセス



①北地下自由通路を直進し、（八重洲方面）へ進みます。



②自由通路を突き当たりまで進み、右折し「東京ラメンストリート」を直進します。



③突き当たりまで進むと「新幹線・JR線のりば」「マクドナルド」の看板がある階段を上ります。



④外に出て、正面バスターミナルを右手に進みます。



⑤一つ目の横断歩道（正面にみずほ証券）を渡り右へ、「八重洲ブックセンター」手前の路地を左折します。



⑥そのまま直進、左手に「1F / スターバックスコーヒー」があるビルの向かいが「KBYビル」です。6階へお上がください。

東京メトロ銀座線「京橋」駅からのアクセス



①7番出口を出て、中央通りを左手（日本橋方面）へ進みます。



②一本目の路地を左折し、直進します。



③右手に「1F / スターバックスコーヒー」があるビルの向かいが「KBYビル」です。6階へお上がください。