

新宿・渋谷と並ぶ三大副都心のひとつ・池袋に登場!H¹T池袋

埼玉と東京をつなぐ玄関口・池袋は8路線が乗り入れている巨大ターミナル駅で、周辺は商業施設やオフィスが多数。最大10名まで入れるルームは大人数での会議にお役立ていただけます。1人席も、ゆったり使える席から、作業に集中できる個室まで充実です。お好みのスタイルに合わせてお選びください。



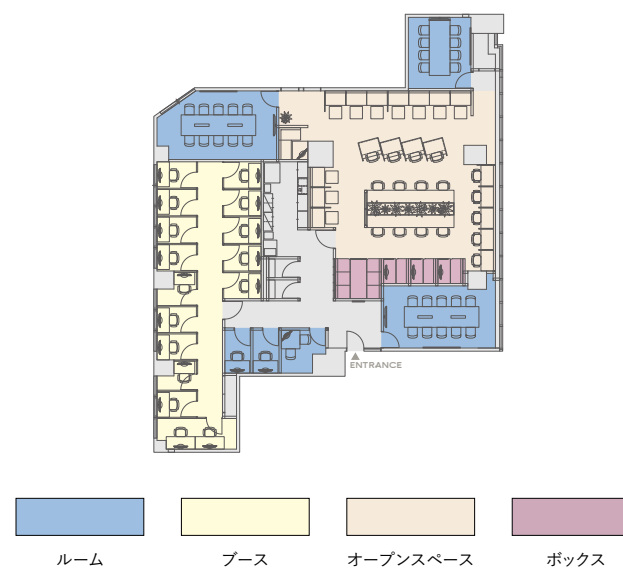
基本情報

名称	H ¹ T池袋	
住所	東京都豊島区南池袋1-21-5 池袋大栄ビル7階	
アクセス	JR「池袋」駅 中央1・2改札口徒歩4分 — 東京メトロ丸ノ内線・副都心線「池袋」駅 42番出口徒歩2分 — 東武東上線「池袋」駅 中央改札口1・2徒歩4分 — 東京メトロ有楽町線／西武池袋線「池袋」駅 西武口(38番出口)徒歩2分 —	
営業時間	平日 7:00～21:00 土曜 ー／日曜 ー／祝日 ー	
座席一覧	オープンスペース	席数29名
	ルーム(個室)	定員1名×2ルーム 定員2名×1ルーム 定員8名×1ルーム 定員10名×2ルーム
	ブース	定員1名×14ブース 定員2名×1ブース
	ボックス	定員1名×3ルーム 定員6名×1ルーム

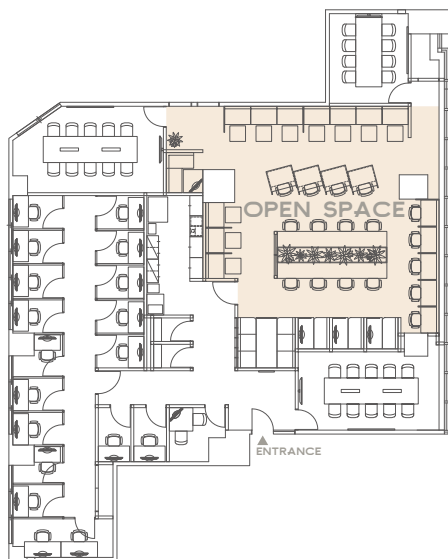
アクセス



フロアマップ



オープンスペース



29席 / 15分 150円

オープンスペースは、座席自由になります。
1名様料金になりますので、ご予約者様以外はご利用できませんのでご注意ください。

ルーム(会議室)



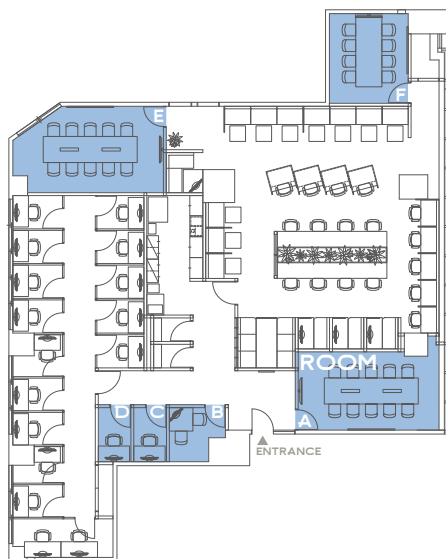
10名席



8名席



1名席



モニタ ホワイトボード 施錠可能 電話・会話可能

※ルームA、E、Fのみ

- ルーム C、D : 1名席 / 15分 250円
- ルーム B : 2名席 / 15分 300円
- ルーム F : 8名席 / 15分 900円
- ルーム A、E : 10名席 / 15分 1,100円

MTG や WEB 会議にご利用ください。

利用時間は厳守をお願いします。

※ 2名以上の会議室のみ、ゲストの方を同伴できます。

ブース



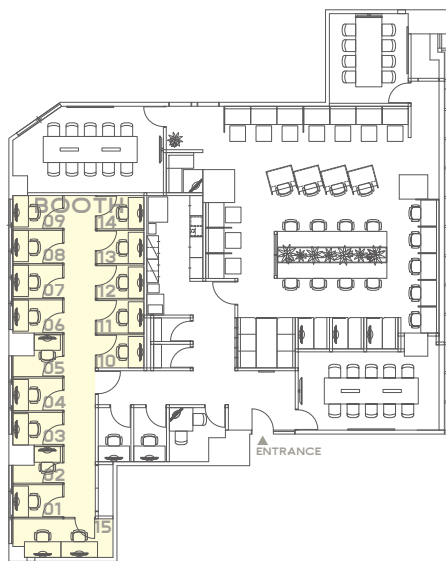
2名席



1名席



1名席



モニタ

施錠可能

電話・会話可能

ブース1～14：1名席／15分 200円

ブース15：2名席／15分 250円

仕切りのある席です。

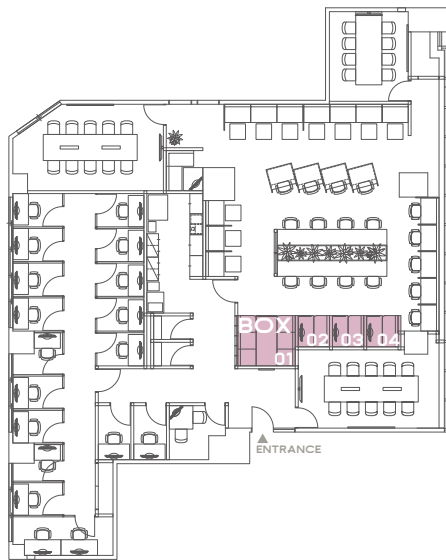
ボックス



6名席



1名席



モニタ

※ボックス02～04のみ

1名席 / 15分 150円

6名席 / 15分 400円

OPEN SPACE にある仕切りのある1名席と6名席です。

JR「池袋」駅からのアクセス



中央1・2改札口を出て、地下通路を東口・サンシャイン方面へ向かいます。



①西武百貨店を左右に見てそのまま直進すると「丸ノ内線中央通路東改札口」があるので、右手通路の42番出口から出てください。



②地上に出て直進、一つ目の信号を渡ると「1F / りそな銀行」のあるビルが「池袋大栄ビル」です。7階へお上がってください。

東京メトロ丸ノ内線「池袋」駅からのアクセス



中央通路東改札口の右手より出て、正面の42番出口から出てください。



①地上に出て直進、一つ目の信号を渡ると「1F / りそな銀行」のあるビルが「池袋大栄ビル」です。7階へお上がってください。

東京メトロ副都心線「池袋」駅からのアクセス



西通路東改札口より出て左へ、地下通路を東口・サンシャイン方面へ直進し、丸の内線中央通路東改札口右手の42番出口から出てください。



①地上に出て直進、一つ目の信号を渡ると「1F / りそな銀行」のあるビルが「池袋大栄ビル」です。7階へお上がってください。

東武東上線「池袋」駅からのアクセス



中央改札口1・2を出て、地下通路を東口・サンシャイン方面へ向かいます。



①直進すると「丸ノ内線中央通路東改札口」があるので、右手通路の42番出口から出てください。



②地上に出て直進、一つ目の信号を渡ると「1F / リそな銀行」のあるビルが「池袋大栄ビル」です。7階へお上がください。

東京メトロ有楽町線「池袋」駅からのアクセス



南通路東改札口の右手より出て、地下通路を西武口（38番出口）方面へ向かいます。



①西武口（38番出口）を出て右へ進みます。



②二つ目の信号（明治通り）を渡ると正面「1F / ドールコーヒー」の右隣、「1F / リそな銀行」のあるビルが「池袋大栄ビル」です。7階へお上がください。

西武池袋線「池袋」駅からのアクセス



1F改札口より出て右後方へ、西武口（38番出口）から出てください。



①西武口（38番出口）を出て右へ進みます。



②二つ目の信号（明治通り）を渡ると正面「1F / ドールコーヒー」の右隣、「1F / リそな銀行」のあるビルが「池袋大栄ビル」です。7階へお上がください。