

埼玉県を中心都市・大宮で多目的に利用できる拠点、H¹T大宮

数多くの路線が乗り入れる埼玉県最大のターミナル駅・大宮の拠点は、国際会議室や展示場、市民ホール、都市型ホテルなどからなる総合コンベンション施設「ソニックシティ」内にあります。展示会帰りに気軽に利用できるオープンスペースをはじめ、さまざまなスタイルの席があり充実した拠点です。



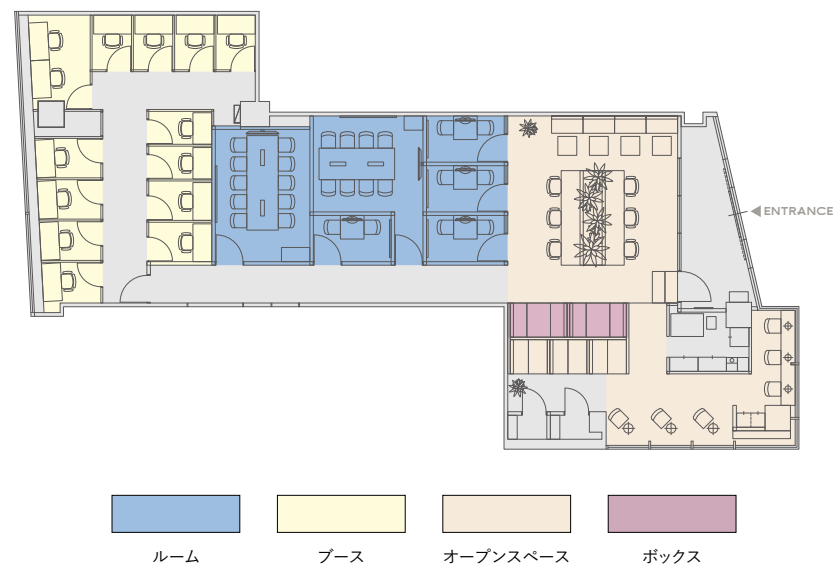
アクセス



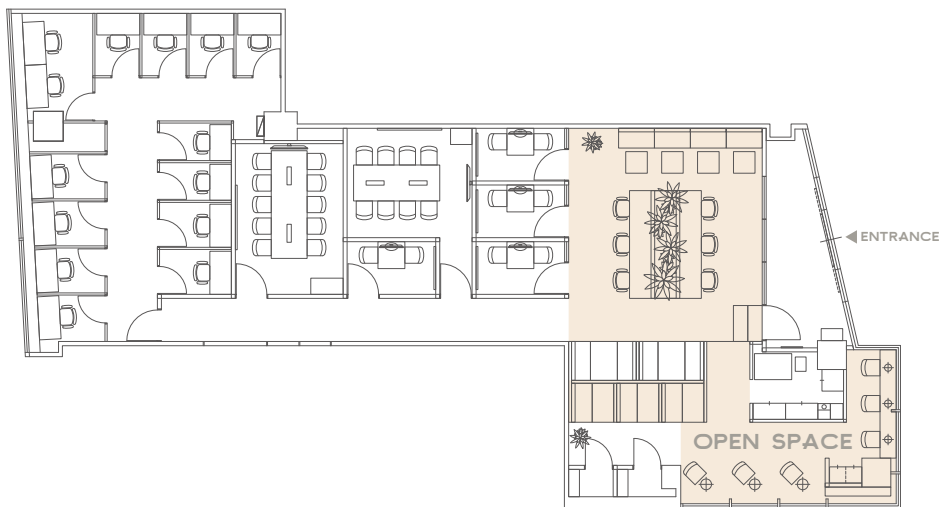
基本情報

名称	H ¹ T大宮	
住所	埼玉県さいたま市大宮区桜木町1-7-5 ソニックシティビル2階	
アクセス	JR「大宮」駅 西口徒歩5分 — 東武野田線「大宮」駅 改札口徒歩8分 — 埼玉新都市交通(ニューシャトル)「大宮」駅 改札口徒歩7分 —	
営業時間	平日 7:30~22:00 土曜 ー/日曜 ー/祝日 ー	
座席一覧	オープンスペース	席数19名
	ルーム(個室)	定員2名×4ルーム
		定員8名×1ルーム
		定員10名×1ルーム
	ブース	定員1名×12ブース
定員2名×1ブース		
ボックス	定員4名×2ルーム	

フロアマップ



オープンスペース



19席 / 15分 150円

オープンスペースは、座席自由になります。
1名様料金になりますので、ご予約者様以外はご利用できませんのでご注意ください。

ルーム(会議室)



10名席



8名席



2名席



モニタ ホワイトボード 施錠可能 電話・会話可能

※ルームE、Fのみ

ルームA～D：2名席／15分 300円

ルームE：8名席／15分 900円

ルームF：10名席／15分 1,100円

MTG や WEB 会議にご利用ください。

利用時間は厳守をお願いします。

※2名以上の会議室のみ、ゲストの方を同伴できます。

ブース



2名席



1名席

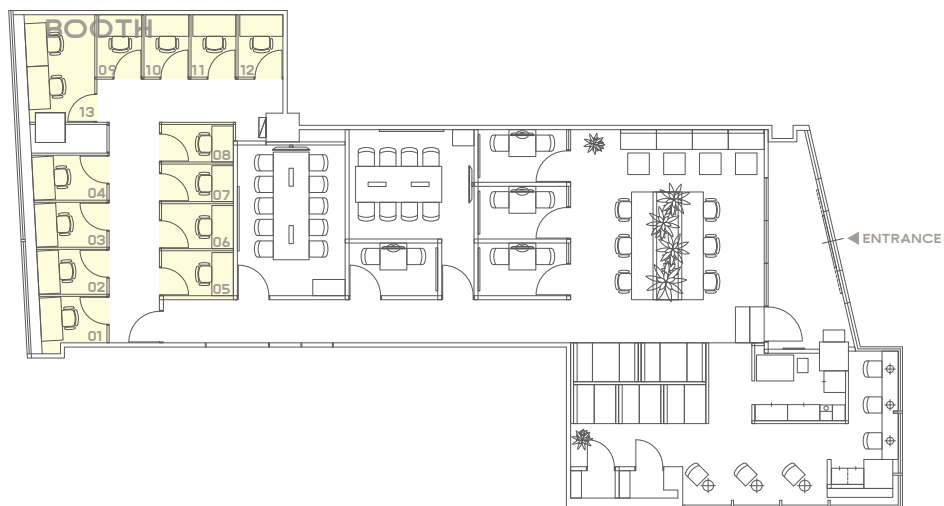


1名席

モニタ

施錠可能

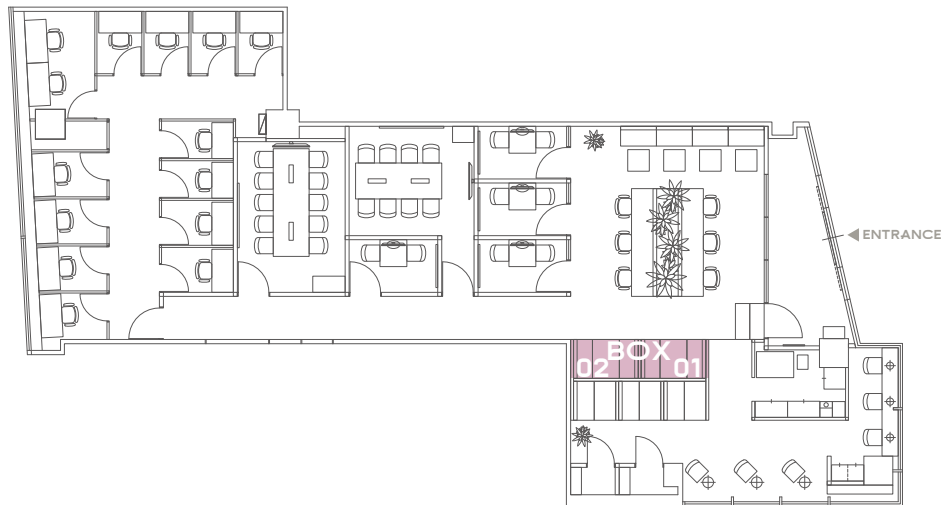
電話・会話可能



1名席 / 15分 200円
2名席 / 15分 250円

仕切りのある席です。

ボックス



4名席 / 15分 300円

OPEN SPACE にある 4人席です。

JR「大宮」駅からのアクセス



①西口を出て歩行者デッキを「そごう」方向に進みます。



②「そごう大宮店」を左手に見ながら、直進します。



③右手の「ソニックシティ（青い看板）」を目印に、歩行者デッキを右手に進みます。



④「ソニックシティ（青い看板）」から左手に進むと、右手に「パレスホテル大宮」があります。



⑤その先のビルが「ソニックシティ」です。2階エントランス横に「HIT」があります。

東武野田線「大宮」駅からのアクセス



①東西連絡通路より西口へ出てください。



②西口を出て歩行者デッキを「そごう」方向に進みます。



③「そごう大宮店」を左手に見ながら、直進します。



④右手の「ソニックシティ（青い看板）」を目印に、歩行者デッキを右手に進みます。



⑤「ソニックシティ（青い看板）」から左手に進むと、右手に「パレスホテル大宮」があります。



⑥その先のビルが「ソニックシティ」です。2階エントランス横に「HIT」があります。

埼玉新都市交通(ニューシャトル)「大宮」駅からのアクセス



①「てっぺく通り」を進み、東西連絡通路より西口へ出てください。



②西口を出て歩行者デッキを「そごう」方向に進みます。



③「そごう大宮店」を左手に見ながら、直進します。



④右手の「ソニックシティ(青い看板)」を目印に、歩行者デッキを右手に進みます。



⑤「ソニックシティ(青い看板)」から左手に進むと、右手に「パレスホテル大宮」があります。



⑥その先のビルが「ソニックシティ」です。2階エントランス横に「HIT」があります。