

多摩地域にお住まいの方にオススメの拠点・H¹T町田

新宿や横浜へのアクセスが良く、多摩最大級の繁華街・町田。その駅前にある商業施設「町田モディ」6階にある拠点は、横浜線ユーザーや小田急線ユーザーにオススメです。コンパクトな空間に個人スペースが充実しており、電話・WEB会議可能な席もご用意しました。



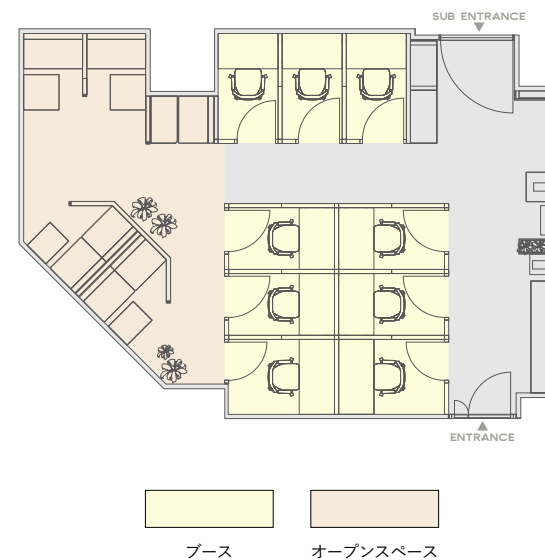
基本情報

名称	H ¹ T町田	
住所	東京都町田市原町田6-2-6 町田モディ6階	
アクセス	JR「町田」駅 北口徒歩2分 — 小田急線「町田」駅 西口徒歩1分 —	
営業時間	平日 8:00~20:00 土曜 8:00~20:00 / 日曜 8:00~20:00 / 祝日 8:00~20:00 <注意事項> 8:00~10:30は、町田モディの営業時間外のため、以下の点にご注意ください。 ・町田モディ(建物)への入退館は、建物東側の1階エントランスをご利用ください ・H ¹ Tがある6階までの移動は、1階エントランスからそのまま階段で2階までお上がりいただき、北エレベーターをご利用ください ・H ¹ Tへの入退室はサブエントランスをご利用ください ・トイレは、6階のトイレをご利用ください (男性は、みんなのトイレをご利用ください) ・他フロアへアクセスはできません	
座席一覧	オープンスペース	席数5名
	ブース	定員1名×9ブース

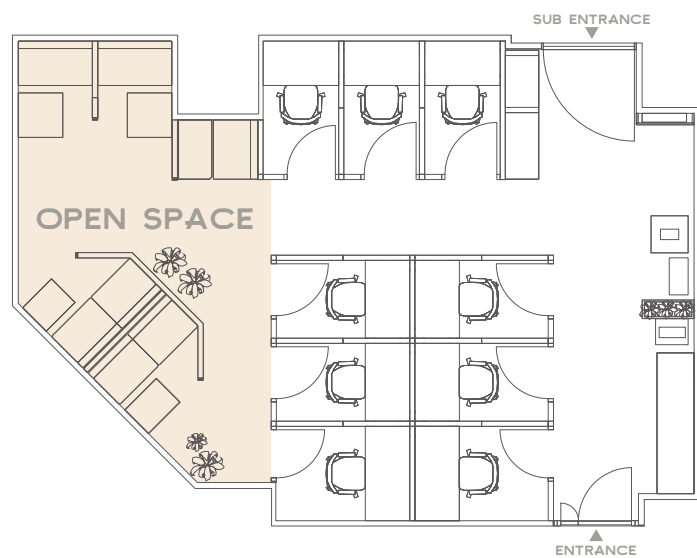
アクセス



フロアマップ



オープンスペース



5席 / 15分 150円

オープンスペースは、座席自由になります。
1名様料金になりますので、ご予約者様以外はご利用できませんのでご注意ください。

ブース



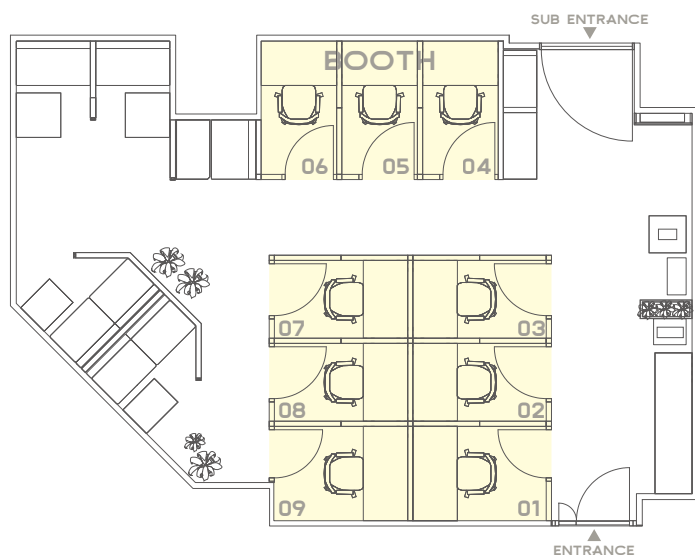
1名席



1名席



1名席



モニタ

施錠可能

電話・会話可能

1名席 / 15分 200円

仕切りのある席です。

JR「町田」駅からのアクセス



①北口を出て正面の「町田東急ツインズ」方向に進みます。



②「町田東急ツインズウエスト」を正面にデッキ上を左手に進みます。



③約40m進み、右手通路階段を降りると「町田モディ」の入口があります（磯丸水産の手前です）。

小田急線「町田」駅からのアクセス



①西口を左手に進みJR方面に進みます。



②階段を上がった左手が「町田モディ」です。

※「町田モディ」開店時間前の場合



西口を左手に進み、町田モディ左側の階段を降ります。マクドナルドの角を鋭角に曲がります。



右手の磯丸水産を目印に直進します。



磯丸水産を過ぎた先に出入口があります。

