

新橋SL広場すぐ! H¹T新橋

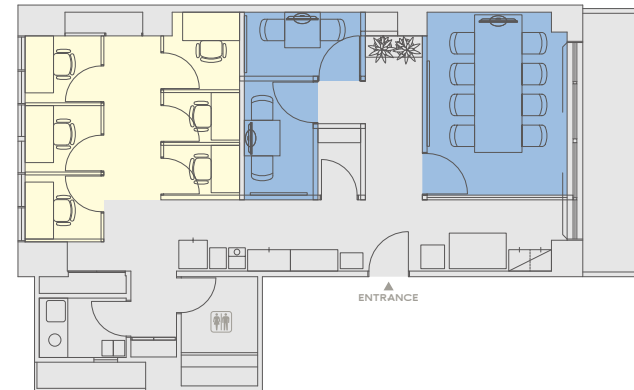
「サラリーマンの街」としても有名な新橋の拠点。
JRやメトロ、ゆりかもめなど様々な路線が通っており、都内の営業が多い方はもちろん、新幹線や飛行機での出張が多いビジネスパーソンのニーズにもお応えできる、アクセス抜群の立地が特徴です。



アクセス



フロアマップ



基本情報

名称	H ¹ T新橋	
住所	東京都港区新橋2-6-5 外堀通り上ービル(旧:織田興産ビル)6階	
アクセス	JR「新橋」駅 日比谷口徒歩2分 — 東京メトロ銀座線「新橋」駅 8番出口徒歩1分 — 都営地下鉄浅草線「新橋」駅 銀座口方面階段徒歩3分 — ゆりかもめ「新橋」駅 1A出口徒歩4分 —	
営業時間	平日 7:00~22:00 土曜 ー/日曜 ー/祝日 ー	
座席一覧	ルーム(個室)	定員2名×2ルーム 定員8名×1ルーム
	ブース	定員1名×6ルーム

ルーム(会議室)



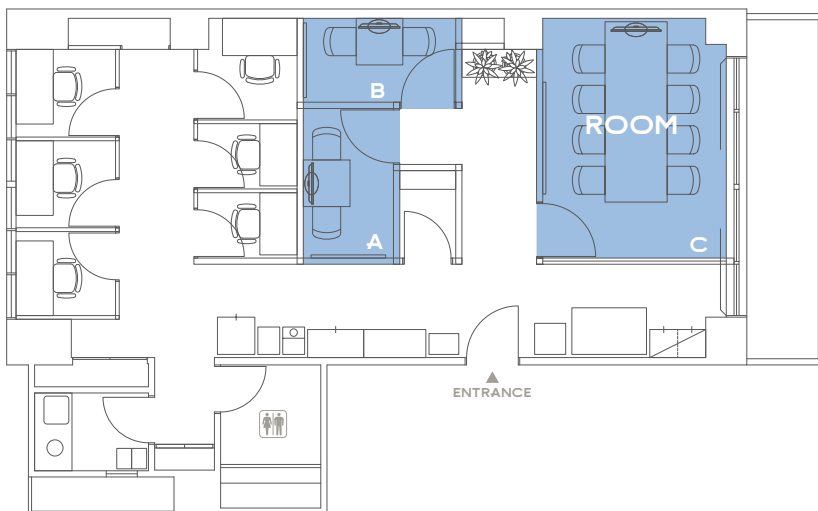
8名席



8名席



2名席



- モニタ
- ホワイトボード
- 施錠可能
- 電話・会話可能

ルーム A、B : 2名席 / 15分 300円
ルーム C : 8名席 / 15分 900円

MTG や WEB 会議にご利用ください。
利用時間は厳守をお願いします。

※ 2名以上の会議室のみ、ゲストの方を同伴できます。

ブース



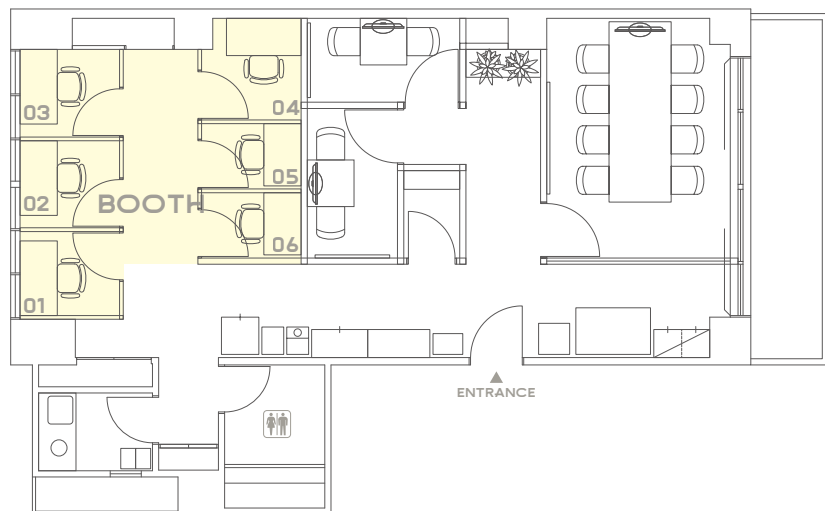
1名席



1名席



1名席



モニタ

施錠可能

電話・会話可能

1名席 / 15分 200円

仕切りのある席です。

JR「新橋」駅からのアクセス



①日比谷口（SL広場）を出て「ヤマダ電機」方向に進みます。



②横断歩道を渡り右手に進みます。



③「マクドナルド」を左手に進みます。



④その先が「外堀通り上ービル（旧：織田興産ビル）」です。

東京メトロ銀座線「新橋」駅からのアクセス



①8番出口より地上に上がった後左手に進みます。



②横断歩道を渡り「マクドナルド」の隣が「外堀通り上ービル（旧：織田興産ビル）」です。

都営地下鉄浅草線「新橋」駅からのアクセス



①銀座口方面階段より地上に上がった後右手に進みます。



②「外堀通り」を左手に進みます。



③横断歩道を渡り「マクドナルド」の隣が「外堀通り上ービル（旧：織田興産ビル）」です。

ゆりかもめ「新橋」駅からのアクセス



①1A出口を出たら、JR銀座口方向に右手に進みます。



②「外堀通り」を左手に進みます。



③横断歩道を渡り「マクドナルド」の隣が「外堀通り上ービル（旧：織田興産ビル）」です。