

相模大野駅からサンデッキ直結！商業施設内の拠点、H¹T相模大野

相模大野駅前の大型商業施設「ポーノ相模大野ショッピングセンター」6階、屋上庭園Saga-niwa内にある拠点です。営業先からの立ち寄りはもちろん、お近くにお住いで都心にオフィスがある方のテレワーク拠点など、幅広い用途でお使いいただけます。



アクセス



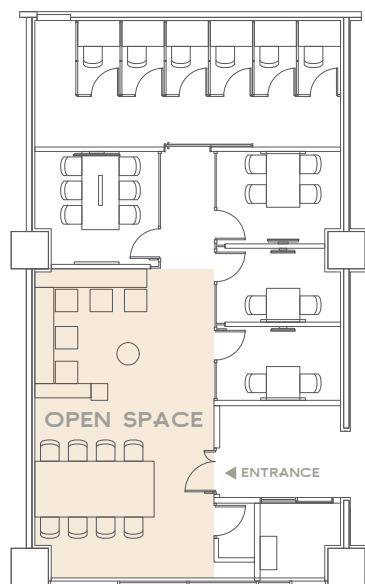
フロアマップ

基本情報

名称	H ¹ T相模大野	
住所	神奈川県相模原市南区相模大野3-2-1 ポーノ相模大野ショッピングセンター6階	
アクセス	小田急線「相模大野」駅 北口 徒歩3分(サンデッキ直結) —	
営業時間	平日 8:30~20:00 土曜 8:30~20:00/日曜 8:30~20:00/祝日 8:30~20:00 <注意事項> 8:30~10:00は、ショッピングセンターの営業時間外につき、ショッピングセンター内のご移動はエレベーターをご利用ください。エスカレーターのご利用および他フロアへアクセスはできませんのでご注意ください。	
座席一覧	オープンスペース	席数13名
	ルーム(個室)	定員2名×2ルーム
		定員4名×1ルーム
		定員6名×1ルーム
ブース	定員1名×6ブース	



オープンスペース



13席 / 15分 150円

オープンスペースは、座席自由になります。
1名様料金になりますので、ご予約者様以外はご利用できませんのでご注意ください。

ルーム(会議室)



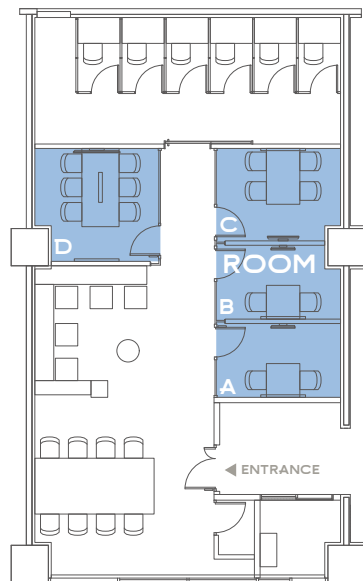
6名席



4名席



2名席



モニタ

ホワイトボード

施錠可能

電話・会話可能

ルーム A、B：2名席／15分 300円

ルーム C：4名席／15分 500円

ルーム D：6名席／15分 700円

MTG や WEB 会議にご利用ください。

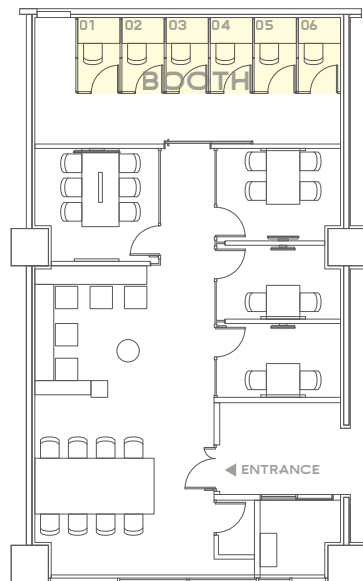
利用時間は厳守をお願いします。

※ 2名以上の会議室のみ、ゲストの方を同伴できます。

ブース



1名席



モニタ

施錠可能

電話・会話可能

1名席 / 15分 200円

仕切りのある席です。

小田急線「相模大野」駅からのアクセス



①北口を出て、左手に進みます。



②サンデッキ相模大野を直進します。



③正面、右手が「ボノ相模大野ショッピングセンター」です。